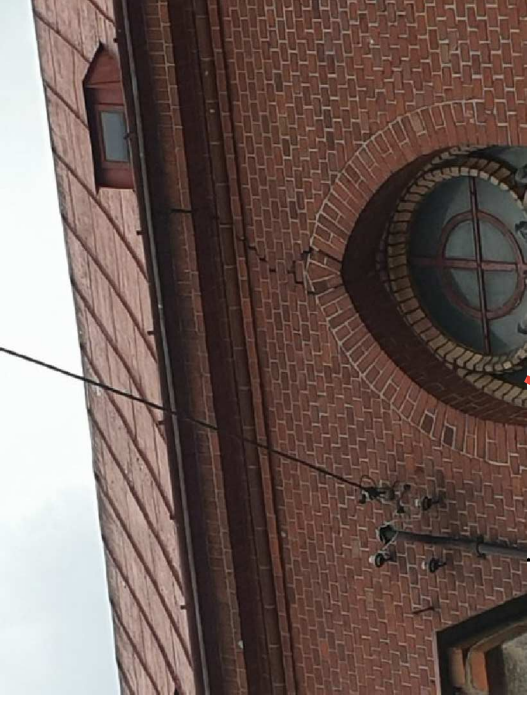


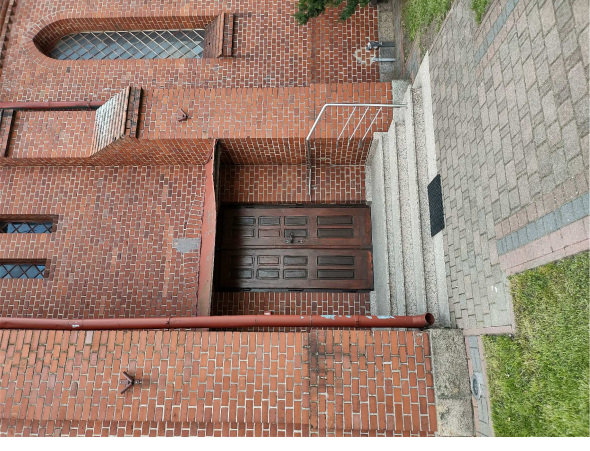
Kościół parafialny pw.
Najświętszego Serca Jezusowego

Rzut przyziemia - lokalizacja zniszczeń
Skala 1 : 100

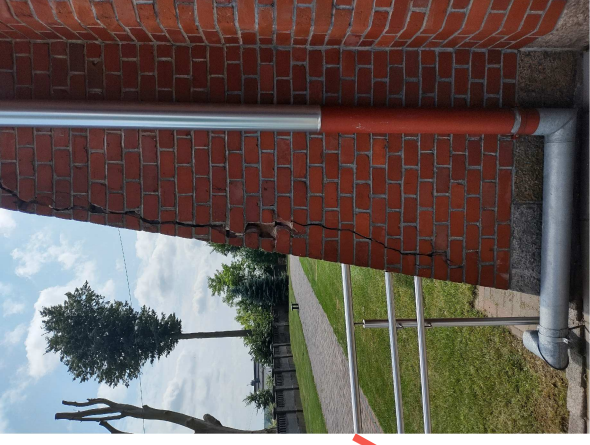
Pęknięcie w kluczu otworu okiennego północnego przesała prezbiterium



Zniszczony daszek nad wejściem do zakrystii



Odsłonięcie lica szkarpy wschodniej



Zniszczenie i ubytki tynków elewacji wschodniej i północnej



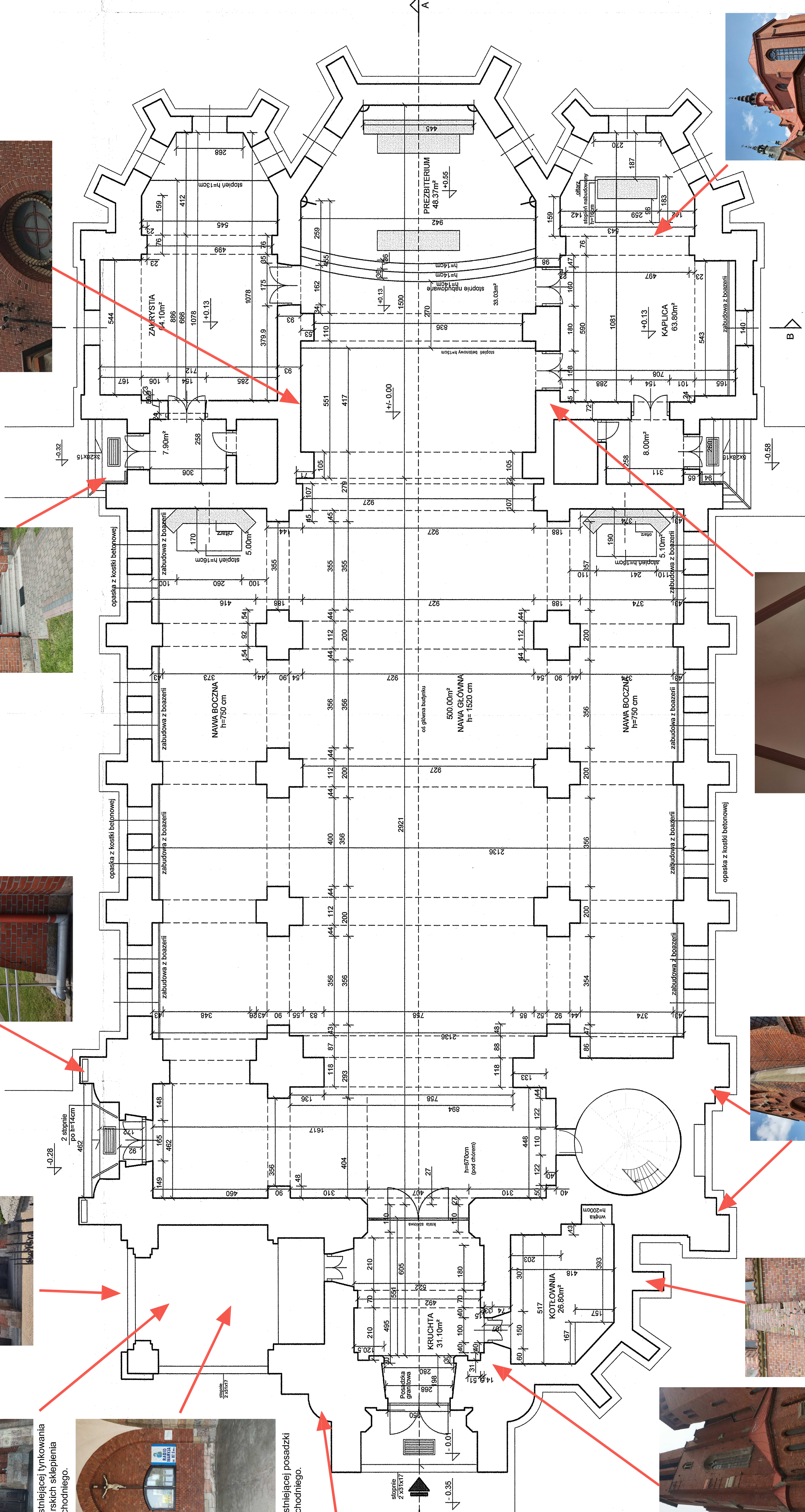
Zniszczenie istniejącej tynkowania i powłok malarskich sklepienia podcienia wschodniego.



Zniszczenie istniejącej posadzki podcienia wschodniego.



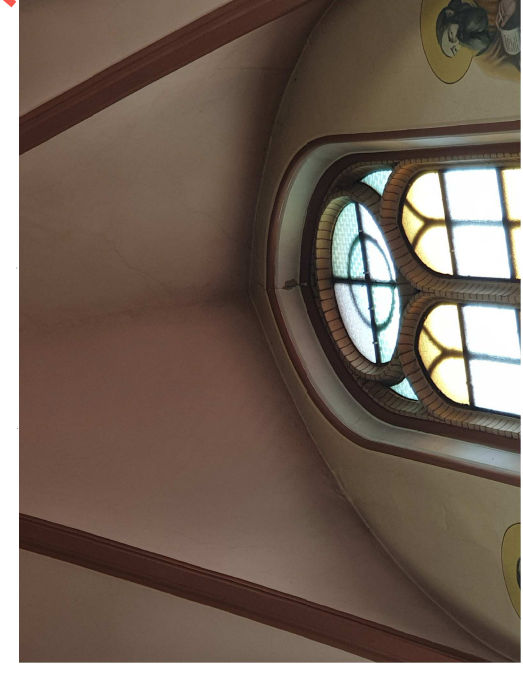
Wysolenie i zabrudzenie elewacji zarówno w strefie ceglanej, jak i kamiennej oblicówki.



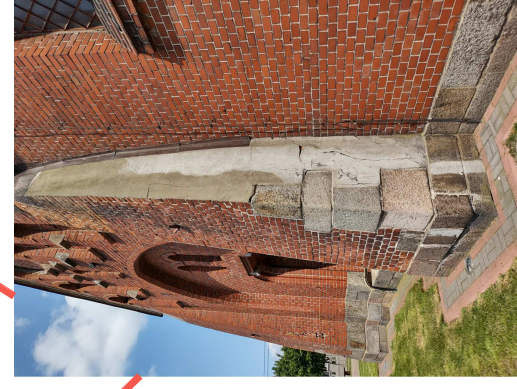
Widoczne ubytki warstwy malarskiej pokrycia dachu



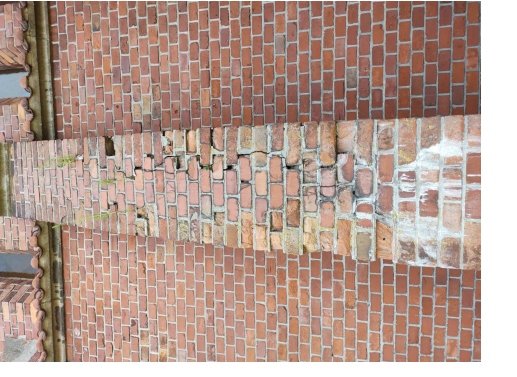
Pęknięcie w kluczu otworu okiennego północnego przesała prezbiterium



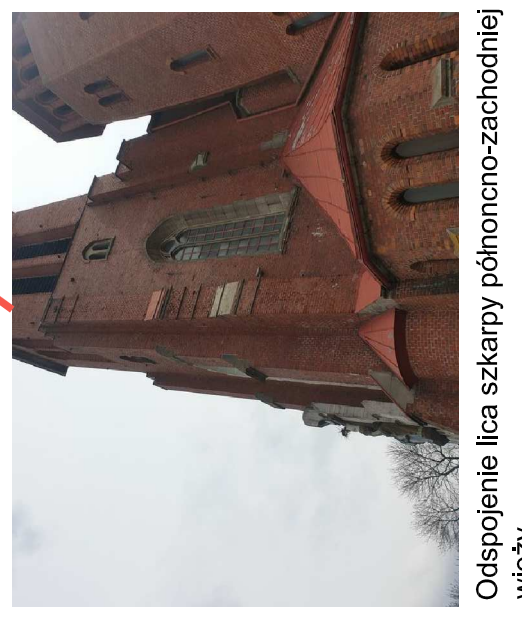
Włóme tynkowanie szkarpy aneksu zachodniego. Odsłonięcie lica szkarpy. Zasolenie i zabrudzenie muru.



Odsłonięcie lica szkarpy. Wysolenie i korozja biologiczne muru.



Odsłonięcie lica szkarpy północno-zachodniej wieży. Ubytki uskoków szkarpy. Ubytki spoinowania muru.



UWAGI:

- Wszystkie przewidziane prace remontowe zostały wymienione w części opisowej projektu architektoniczno-budowlanego.
- Niniejsza dokumentacja została wykonana zgodnie z zasadą wzajemnego uzupełniania się materiałów graficznych i opisowych.
- Projekt architektoniczny należy rozpatrywać łącznie z opisem technicznym oraz innymi projektami branżowymi. W przypadku zauważonych niezgodności, należy kontaktować się z nadzorem autorskim i uzyskać wytyczne dotyczące poprawnego rozwiązania projektowego.
- Wszystkie materiały muszą spełniać obowiązujące wymogi techniczne i posiadać właściwe atesty i certyfikaty dopuszczające do stosowania w budownictwie. Roboty budowlane należy wykonywać zgodnie z obowiązującymi Polskimi Normami oraz przepisami regulującymi wykonanie i odbiór poszczególnych robót budowlanych. W przypadku braku takich przepisów, roboty wykonać zgodnie z odpowiednimi normami i standardami warunków wykonania, transportu i montażu, jakim posługuje się producent danego wyrobu.
- Materiały użyte przy pracach konserwatorsko - restauratorskich powinny być akceptowane przez służby konserwatorskie.
- Wykonawca przed wykonaniem robót lub wykonaniem i montażem elementów jest zobowiązany do sprawdzenia ilościowego elementów oraz dokonywania odpowiednich pomiarów z natury. Wszelkie zauważone niezgodności ilościowe oraz wymiarowe należy zgłaszać projektantowi.
- Ze względu na charakter obiektu, jest możliwe wystąpienie problemów i zadań nie znanych i nie ujętych w powyższym projekcie. Należy wówczas problem rozpatryć i wspólnie z Inwestorem, autorem projektu oraz WIUOZ podjąć decyzję dot. dalszych działań.

REV.:	DATA:	TRESC ZMIANY:	PODPIS:
BUDIKON S.C. Sławomir Graczyk, Tomasz Jędraszek 91-342 Łódź, ul. Zbąszczyńska 4 e-mail: budikon@budikon.pl, tel. 0 601 074 054			
NAZWA INWESTYCJI: Remont elewacji zewnętrznych oraz pokrycia dachu budynku kościoła parafialnego. 95-004 Kurowice, ul. Pocztowa 4, działka nr ewid. 902, objęty Kurowice			
INWESTOR:	DATA:	Lipiec 2021	
Parafia pod wezwaniem Najświętszego Serca Jezusowego, ul. Pocztowa 4, 95-004 Kurowice.			
OBIEKT:	KOŚCIÓŁ PARAFIALNY		
TRESC RYSUNKU:	SKALA:	1 : 100	
NR RYS.	A-1		
BRANŻA:	ARCHITEKTURA KONSTRUKCJA		
PROJEKTOWAŁ / BRANŻA KONSULTINGOWA:	mgr inż. arch. Beata Piaskowska STADIUM:		
mgr inż. Tomasz Jędraszek	STADIUM:		
mgr inż. Wojciech Ulański	ARCH.:		
upr. bud. nr. LOD16044POOK11	upr. bud. nr. 2469		